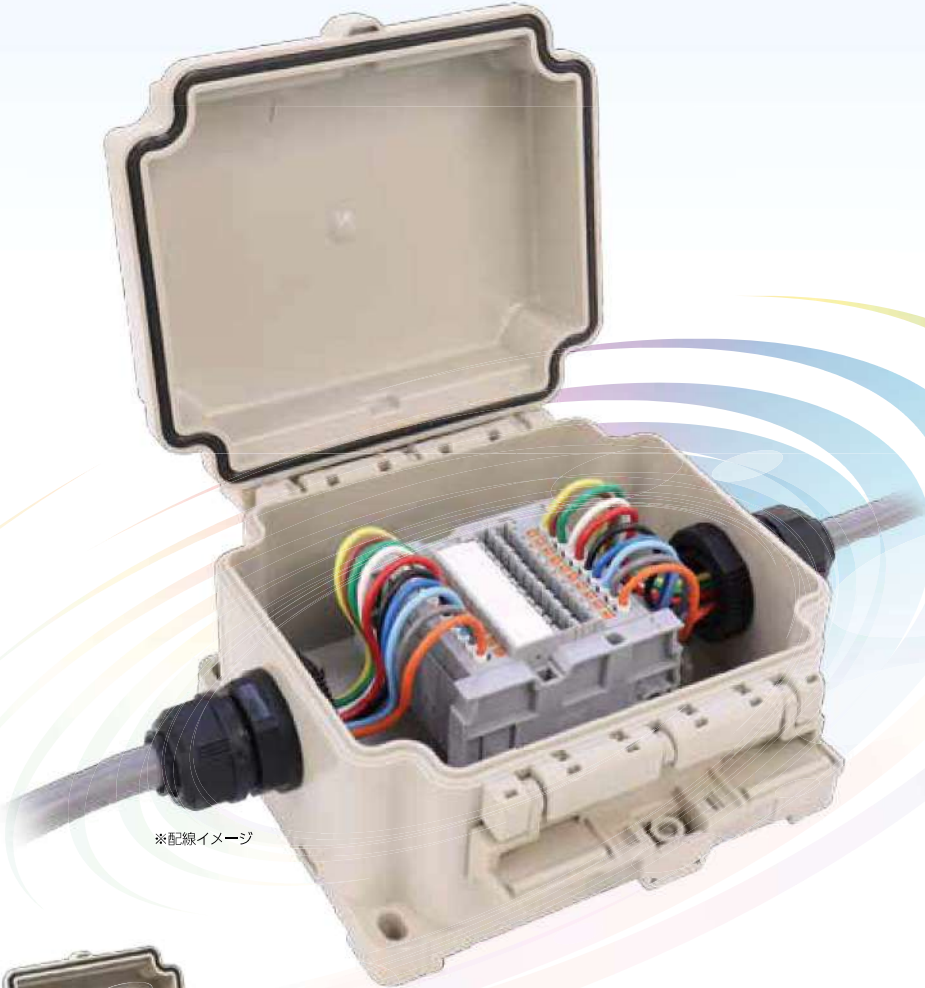


中継ボックス
スプリングロック式VTX端子台付き

TUOH

RoHS
Compliant IP67対応

BOXTHシリーズ



※配線イメージ



3WAY開閉中継BOX



スプリングロック式VTX

これが究極の組み合わせ

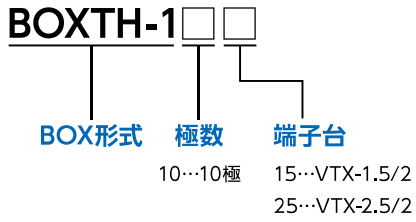
TUOH 東洋技研株式会社

ラインアップ

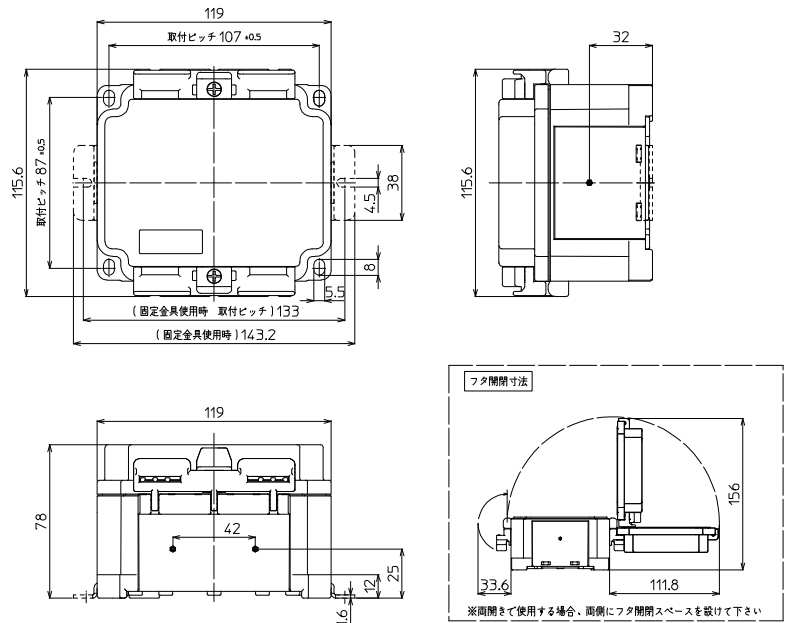
形 式	外形寸法	BOX 形式	端子台形式	端子台極数	電線サイズ	定格通電電流	質 量	標準価格(税抜)
BOXTH-11015	 W:119×D:115.6×H:78mm	BOXTH-1LB	VTX-1.5/2	10P	0.08mm ² ~1.5mm ²	17.5A	約371g	4,290円
BOXTH-11025	 W:119×D:115.6×H:78mm	BOXTH-1LB	VTX-2.5/2	10P	0.14mm ² ~2.5mm ²	24A	約398g	4,340円
BOXTH-21015	 W:134×D:149.6×H:86mm	BOXTH-2LB	VTX-1.5/2	10P	0.08mm ² ~1.5mm ²	17.5A	約493g	4,760円
BOXTH-22015	 W:134×D:149.6×H:86mm	BOXTH-2LB	VTX-1.5/2	20P	0.08mm ² ~1.5mm ²	17.5A	約532g	5,550円
BOXTH-21025	 W:134×D:149.6×H:86mm	BOXTH-2LB	VTX-2.5/2	10P	0.14mm ² ~2.5mm ²	24A	約521g	4,800円
BOXTH-33015	 W:240×D:155.6×H:86mm	BOXTH-3LB	VTX-1.5/2	30P	0.08mm ² ~1.5mm ²	17.5A	約886g	7,510円
BOXTH-32025	 W:240×D:155.6×H:86mm	BOXTH-3LB	VTX-2.5/2	20P	0.14mm ² ~2.5mm ²	24A	約902g	6,760円

BOXTH-1+VTX

型式構成



外部寸法図

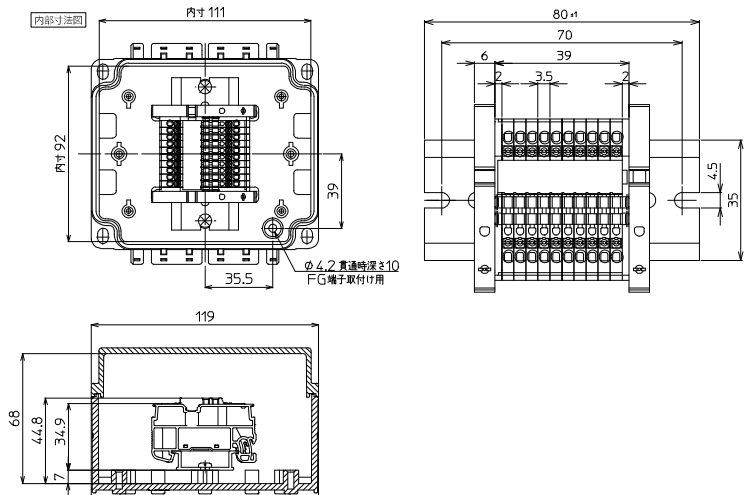


BOXTH-11015

AC/DC 17.5A
500V 0.08mm²~1.5mm²



《寸法図》

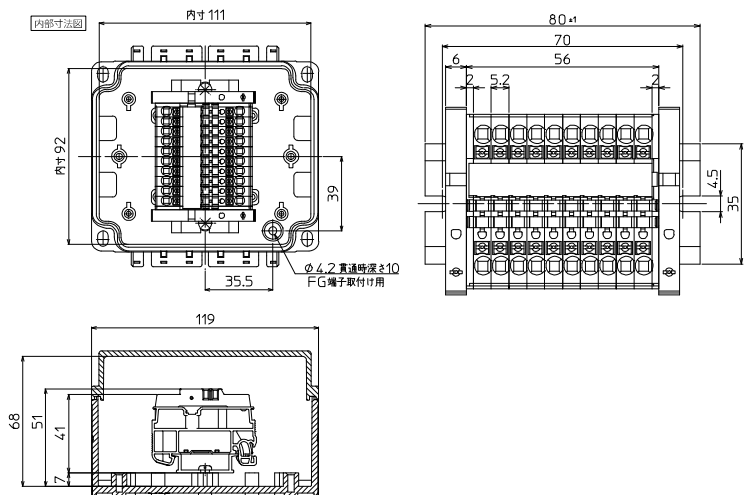


BOXTH-11025

AC/DC 24A
800V 0.14mm²~2.5mm²



《寸法図》



BOXTH-2+VTX

型式構成

BOXTH-2

BOX形式

極数

端子台

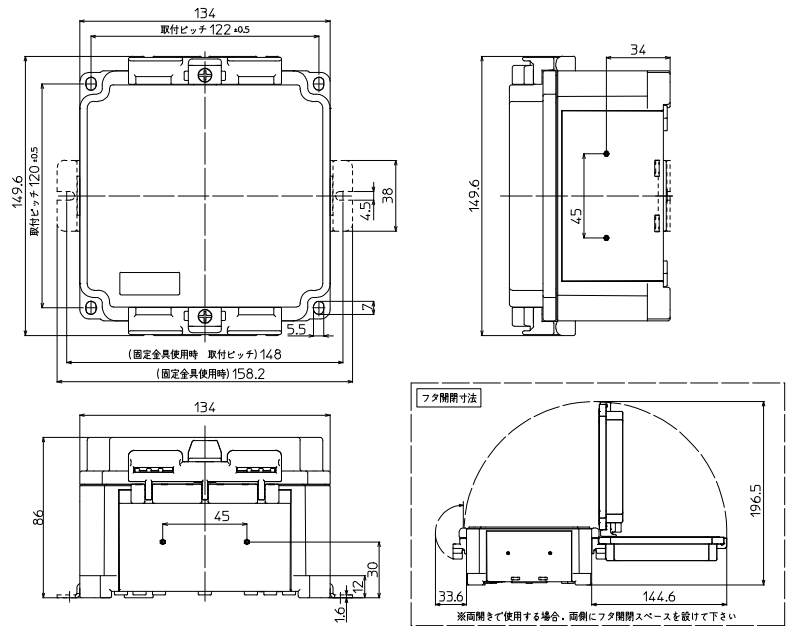
10…10極

20…20極

15…VTX-1.5/2

25…VTX-2.5/2

外部寸法図

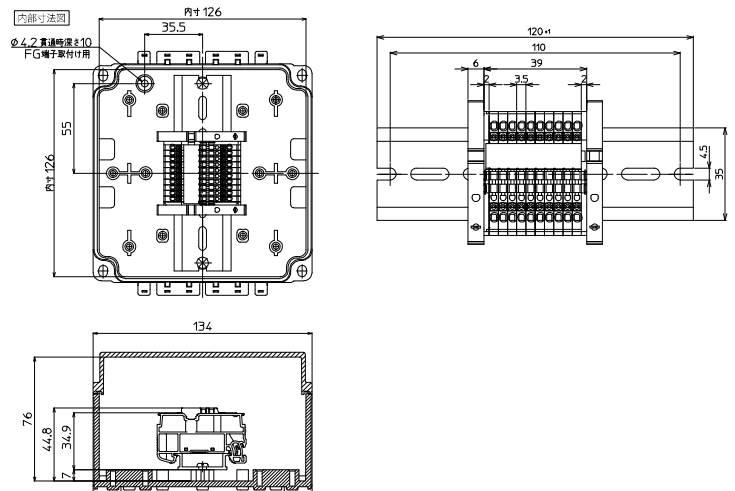


BOXTH-21015

AC/DC 17.5A
500V 0.08mm²~1.5mm²



《寸法図》

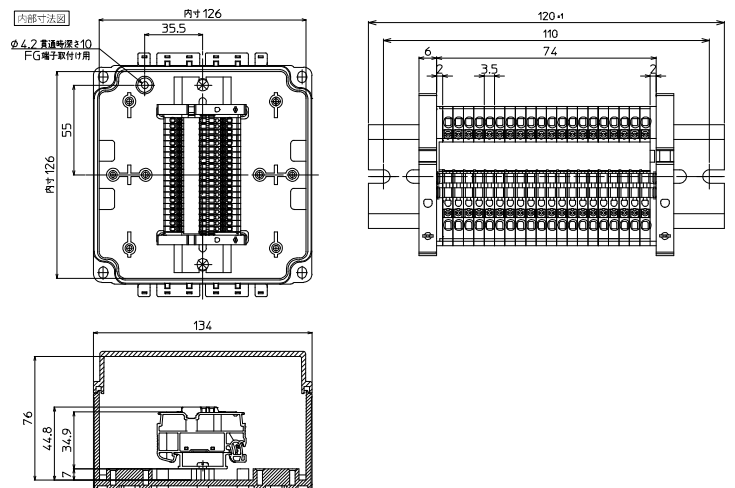


BOXTH-22015

AC/DC 17.5A
500V 0.08mm²~1.5mm²



《寸法図》

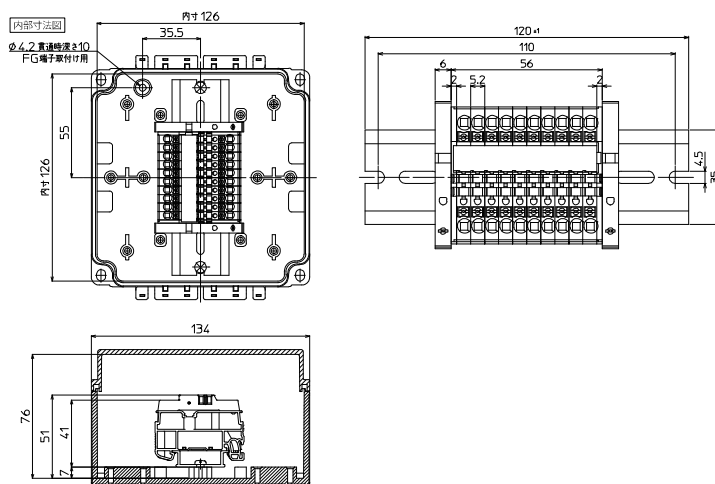


BOXTH-21025

AC/DC 24A
800V 0.14mm²~2.5mm²



《寸法図》



BOXTH

■一般仕様

締付トルク	フタ	1.0~1.2N・m
保護等級		IP67
周囲温度		-40℃~80℃ (氷結又は、結露しないこと) ※内蔵端子台による
相対湿度		45%~85%

■耐薬品性

溶 液		溶 液	
水	◎	エチレングレコール	◎
一般鉱油	◎	エステル	△
白灯油	○	ハロゲン化炭化水素	△
ガソリン	△	フェノール	×
防錆油	◎	クレゾール	×
植物油	◎	液体アンモニア	×
アセトン	△	過酸化水素水	○
ベンゼン	△	弱酸	◎
四塩化炭素	△	強酸	△
アルコール	◎	弱アルカリ	△
酢酸エチル	△	強アルカリ	×

◎…耐性が高く劣化しない
○…重量変化がわずかで、条件により使用可能
△…重量及び寸法変化があるが、短時間なら使用可能
×…膨潤、溶解で使用に耐えない

■材 質

本 体	強化PBT (UL94V-0) 5Y7/1
フ タ	強化PBT (UL94V-0) 5Y7/1
パッキン	発泡ウレタン
フタ固定ネジ	SUS
コイルバネ	SUS
ナット	黄銅 (Niメッキ)
ヒンジ	ナイロン66 (UL94V-0)

VTX

■一般仕様

周囲温度	-25℃~60℃ (氷結又は、結露しないこと)
相対湿度	45%~85%
絶縁抵抗	各充電部相互間及び各充電部と 取付金属板間で200MΩ以上 (DC500Vメガにて)
商用周波耐電圧	1890V/1分間 (VTX-1.5) 2000V/1分間 (VTX-2.5)
準拠規格	JIS C 8201-7-1 NECA C 2811 (旧JIS C 2811)

■材 質

本 体	ナイロン66 (UL94V-0)
導電板	銅 (Snメッキ)
スプリング	SUS
記名板	PVC (白)
ボタン	ナイロン66 (UL94V-0)

VTX-1.5/2

■一般仕様

電線サイズ/定格通電電流	0.08mm ² ~1.5mm ² -17.5A
定格絶縁電圧	AC DC500V
電線むき長さ	10~11mm

◆推奨フェルール

※電線挿入孔に対して、スリーブ外径が大きい場合G型フェルールは使用できません。



■海外規格仕様

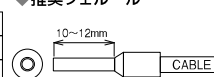
	UL/cUL認定仕様	TÜV認定仕様
電線サイズ	AWG28~16 (より線) AWG28~14 (単線) AWG26~18 (絶縁被覆付きフェルール)	0.08mm ² ~1.5mm ² (より線) φ0.5mm~φ1.6mm (単線) 0.14mm ² ~0.34mm ² …L=10 0.5mm ² ~0.75mm ² …L=8 (絶縁被覆付きフェルール)
定格絶縁電圧	AC DC300V	AC DC500V
定格通電電流	10A (より線) 13A (単線)	17.5A

VTX-2.5/2

■一般仕様

電線サイズ/定格通電電流	0.14mm ² ~2.5mm ² -24A
定格絶縁電圧	AC DC800V
電線むき長さ	10~12mm

◆推奨フェルール

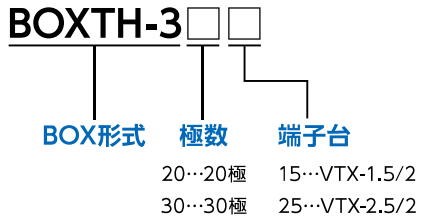


■海外規格仕様

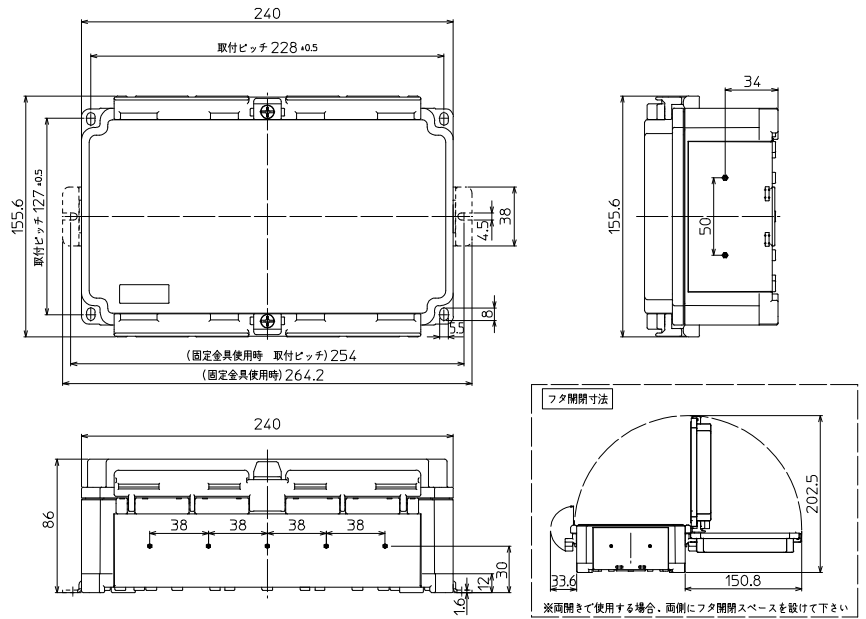
	UL/cUL認定仕様	TÜV認定仕様
電線サイズ	AWG26~12 (より線) AWG26~12 (単線) AWG26~14 (絶縁被覆付きフェルール)	0.14mm ² ~2.5mm ² (より線) φ0.5mm~φ2.0mm (単線) 0.25mm ² ~0.34mm ² …L=12 0.5mm ² ~2.5mm ² …L=10 (絶縁被覆付きフェルール)
定格絶縁電圧	AC DC600V	AC DC800V
定格通電電流	20A	24A

BOXTH-3+VTX

型式構成



外部寸法図

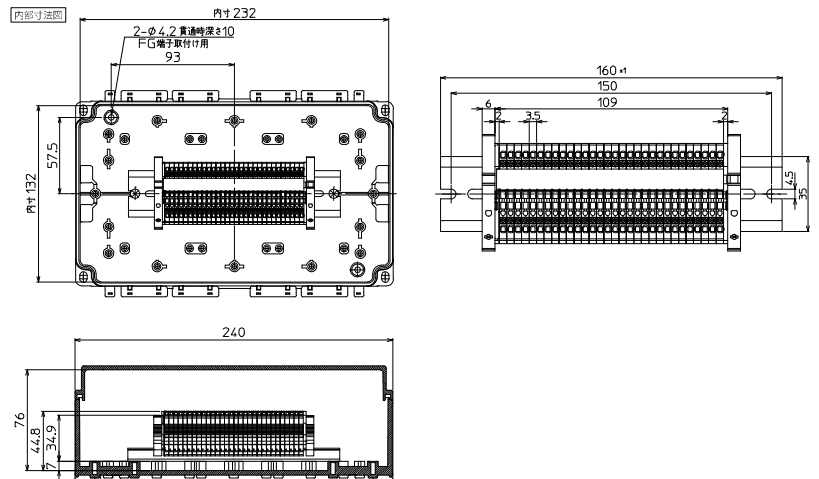


BOXTH-33015

AC/DC 17.5A
500V 0.08mm²~1.5mm²



《寸法図》

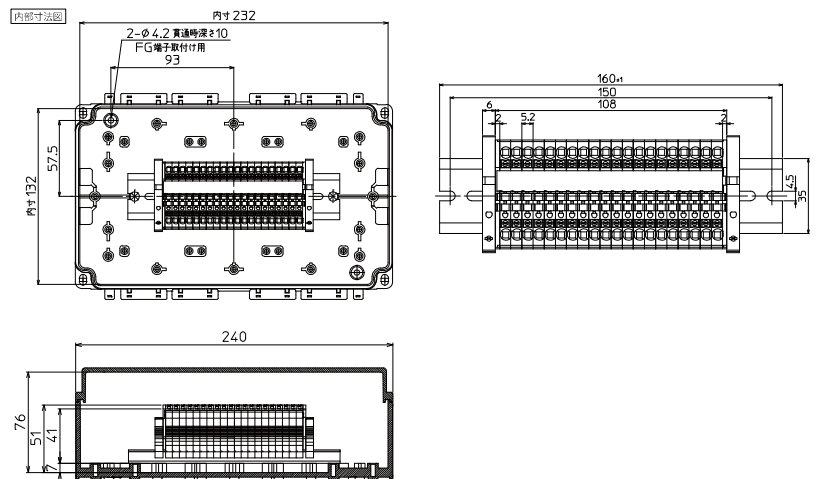


BOXTH-32025

AC/DC 24A
800V 0.14mm²~2.5mm²



《寸法図》

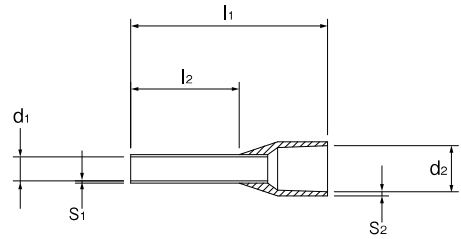
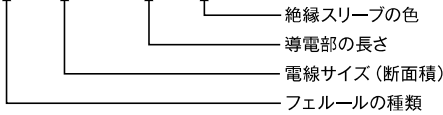


フェルール (棒圧着端子)

DINに基づく絶縁スリーブ付きフェルール (TA)

■注文形式

TA 0.5 - 10 WH

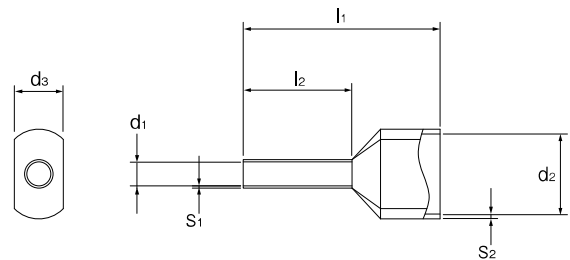


種類	電線サイズ 断面積			導電部の 長さ mm	絶縁スリーブの色		形 式	販売単位 (袋入数)	l ₁ +0.5 -0	l ₂ ±0.2	d ₁ +0 -0.05	S ₁	d ₂ +0.1 -0	S ₂ +0 -0.05	推奨電線 むき長さ mm	標準価格 (税抜) 円/個
	mm ²	mm ²	AWG		色コード	色規格										
	0.14	/	26	8	GY	D/W	TA0.14-8GY	100	12	8	0.8	0.15	1.9	0.3	10	14.7
	0.25	/	26-24	12	BU	W	TA0.25-12BU	100	16	12	0.8	0.15	1.9	0.3	14	11.3
	0.25	/	26-24	10	YE	D	TA0.25-10YE	100	14	10	0.8	0.15	1.9	0.3	12	14.7
	0.34	/	24-22	10	TQ	D/W	TA0.34-10TQ	100	14	10	0.8	0.15	1.9	0.3	12	13.5
	0.34	/	24-22	12	TQ	D/W	TA0.34-12TQ	100	16	12	0.8	0.15	1.9	0.3	14	11.3
	0.5 (0.5)	/	20	8	WH	D	TA0.5-8WH	100	14	8	1.1	0.15	2.4	0.3	11	5.4
	0.5 (0.5)	/	20	10	OG	W	TA0.5-10OG	100	16	10	1.1	0.15	2.4	0.3	13	12.4
	0.75 (0.75)	/	20-18	8	GY	D	TA0.75-8GY	100	14	8	1.3	0.15	2.7	0.3	11	5.4
	0.75 (0.75)	/	20-18	10	GY	D	TA0.75-10GY	100	16	10	1.3	0.15	2.7	0.3	13	9.5
	0.75 (0.75)	/	20-18	10	WH	W	TA0.75-10WH	100	16	10	1.3	0.15	2.7	0.3	13	12.4
	1	/	18	10	RD	D	TA1-10RD	100	16	10	1.5	0.15	2.9	0.3	13	9.5
	1	/	18	10	YE	W	TA1-10YE	100	16	10	1.5	0.15	2.9	0.3	13	12.4
	1.5 (1.25)	/	16	10	BK	D	TA1.5-10BK	100	16.5	10	1.8	0.15	3.3	0.3	13	9.5
	1.5 (1.25)	/	16	10	RD	W	TA1.5-10RD	100	16.5	10	1.8	0.15	3.3	0.3	13	12.4
	2.08 (2)	/	14	10	YE	-	TA2.08-10YE	100	16.5	10	2.05	0.15	3.5	0.3	13	13.4
	2.5 (2)	/	14	10	BU	D/W	TA2.5-10BU	100	17	10	2.3	0.15	4.1	0.3	13	9.7

※ () 内寸法はJIS断面積
※ 販売は袋単位になります。

2本接続用フェルール (TAW)

※2本接続用フェルールは適合する同じサイズの電線2本を圧着できます。



種類	電線サイズ 断面積			導電部の 長さ mm	絶縁スリーブの色		形 式	販売単位 (袋入数)	l ₁ +0.5 -0	l ₂ ±0.2	d ₁ +0 -0.05	S ₁	d ₂ +0.1 -0	d ₃	S ₂ +0 -0.05	推奨電線 むき長さ mm	標準価格 (税抜) 円/個	
	mm ²	mm ²	AWG		色コード	色規格												
	2 x 0.5	(2 x 0.5)	/	2 x 20	10	WH	D	TAW0.5-10WH	100	17	10	1.5	0.15	4.6	2.4	0.3	13	17.7

※ () 内寸法はJIS断面積
※ 販売は袋単位になります。

■色コード:

GY	BK	BU	YE	TQ	WH	RD	OG
(灰)	(黒)	(青)	(黄)	(ターコイズ)	(白)	(赤)	(橙)

●色規格:D = DIN規格に基づく標準色 (DIN46228-4)
W = WEIDMULLER色

アクセサリ

ショートバー



- BX1.5 500V/17.5A
- BX2.5 800V/24A

■注文形式

B BX 1.5 -2

: 連結数 2, 3, 4, 5, 10, 20

: 端子台のシリーズ名称 1.5, 2.5

: 絶縁部の色(色コード) B:黒 R:赤 G:灰 BL:青

シリーズ	連結数	材質	質量 (g)	販売単位	形式		標準価格 (税抜)	形式		標準価格 (税抜)
					B (黒)	R (赤)		G (灰)	BL (青)	
VTX-1.5	2	銅合金 (スズメッキ)	0.7	10個	BBX1.5-2	RBX1.5-2	43円	GBX1.5-2	BLBX1.5-2	60円
	3		1.0	10個	BBX1.5-3	RBX1.5-3	75円	GBX1.5-3	BLBX1.5-3	105円
	4		1.4	10個	BBX1.5-4	RBX1.5-4	107円	GBX1.5-4	BLBX1.5-4	149円
	5		1.7	10個	BBX1.5-5	RBX1.5-5	134円	GBX1.5-5	BLBX1.5-5	187円
	10		3.4	10個	BBX1.5-10	RBX1.5-10	370円	GBX1.5-10	BLBX1.5-10	519円
	20		6.8	10個	BBX1.5-20	RBX1.5-20	742円	GBX1.5-20	BLBX1.5-20	1,037円
VTX-2.5	2	66ナイロン UL94V-0	1.5	10個	BBX2.5-2	RBX2.5-2	43円	GBX2.5-2	BLBX2.5-2	60円
	3		2.3	10個	BBX2.5-3	RBX2.5-3	75円	GBX2.5-3	BLBX2.5-3	105円
	4		3.1	10個	BBX2.5-4	RBX2.5-4	107円	GBX2.5-4	BLBX2.5-4	149円
	5		3.8	10個	BBX2.5-5	RBX2.5-5	134円	GBX2.5-5	BLBX2.5-5	187円
	10		7.7	10個	BBX2.5-10	RBX2.5-10	370円	GBX2.5-10	BLBX2.5-10	519円
	20		15.4	10個	BBX2.5-20	RBX2.5-20	742円	GBX2.5-20	BLBX2.5-20	1,037円

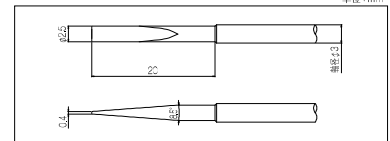
推奨ドライバー

※弊社推奨ドライバー以外をご使用になられる場合は、DIN5264規格に準拠したものをご使用ください。

- マイナスドライバー VT5-0 (質量:約40g) 標準価格(税抜): 1,030円
*VTX-1.5シリーズに対応可能



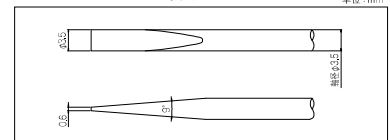
■ VT5-0 ドライバー寸法



- マイナスドライバー VT5-1 (質量:約43g) 標準価格(税抜): 1,030円
*VTX-2.5シリーズに対応可能



■ VT5-1 ドライバー寸法



フェール用圧着工具

TA-540



適合電線サイズ	圧着形状	質量
0.14mm ² ~16mm ² AWG26~AWG5		420g

標準価格: 67,390円
(税抜・販売単位: 1)

BOX2点留め用金具 (2枚使用)

NTB-KC



標準価格: 65円/個
(税抜・販売単位: 10)

TOGI 東洋技研株式会社

<https://www.togi.co.jp> E-mail: info@togi.co.jp



YouTube チャンネル

- 本社・工場 〒394-0081 長野県岡谷市市長地権現町4-8-7
- 営業本部

TEL.0266-27-2012 FAX.0266-27-2008
TEL.0266-27-2081 FAX.0266-27-4412

お断りなく仕様などを変更することがありますのでご了承ください。